

Certificate

MPS-ECAS ergebt dieses Zertifikat in Übereinstimmung mit der
Zertifizierungsschema MPS ABC Version 15 080217, zu:

BCM Baumschule Christoph Marken GmbH & Co. KG
Torsholter Hauptstrasse 11
26655 WESTERSTEDE
Duitsland
MPS-nummer: 804551

Anwendbar für Umweltcluster:

NURSERY STOCK 1; NURSERY STOCK container 2; NURSERY STOCK Remainder

Gültigkeit: **14-8-2017 bis 6-11-2017**

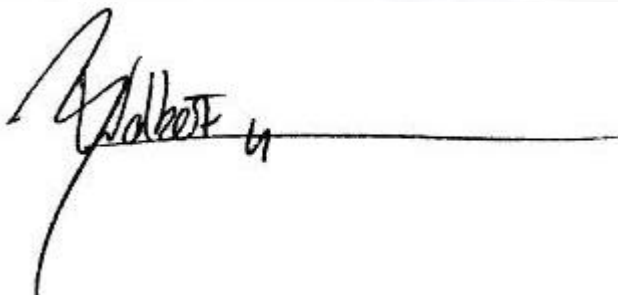
Gesamtpunktzahl: **100,0**

Qualifikation: **A+**

Mit freundlichen Grüßen,
MPS-ECAS

Unterschrift:

Ausgabedatum:
15-8-2017



J.J.B. Wolbert MSc
Direktor

N.B.:Dieses Zertifikat gilt nur für den oben angegebenen Zeitraum.

MPS-ECAS
Certification



QUALIFIKATION UND PERIODE GRAFIKEN

MPS Firmennummer:

804551/01

Gültig: Periode 8-2016 bis Periode 7-2017

Firmenname: BCM Baumschule Christoph Marken GmbH & Co. KG (gesamt)

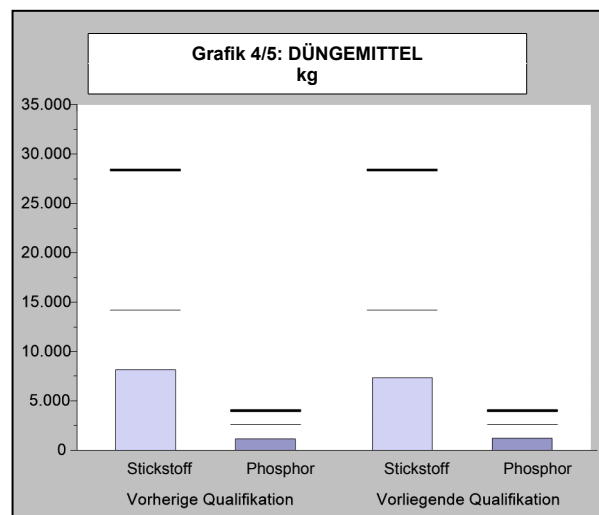
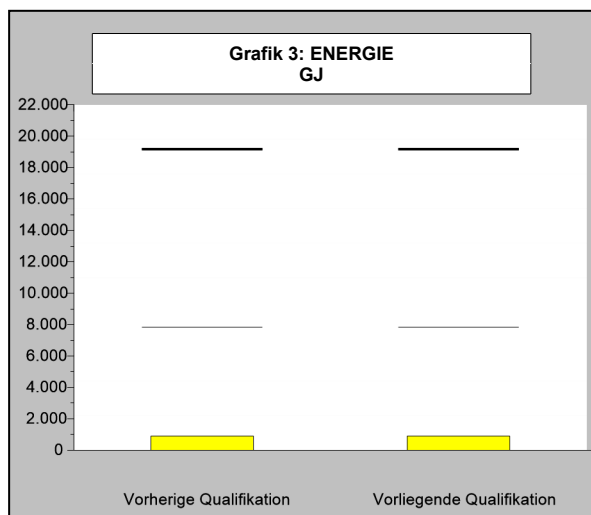
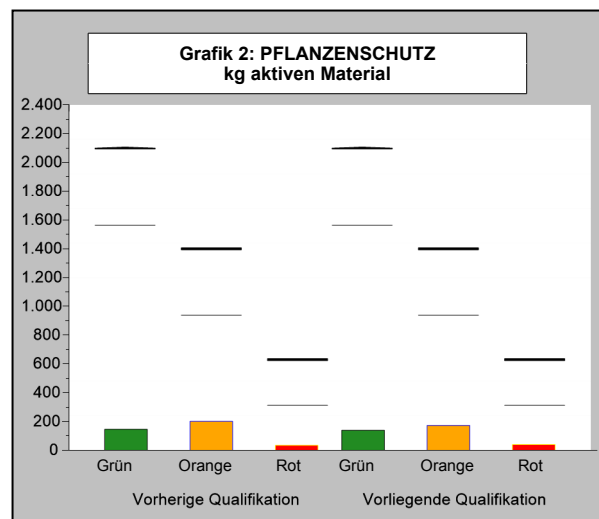
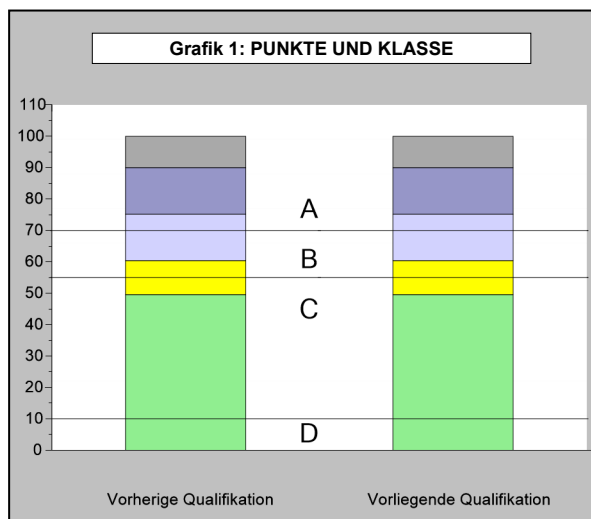
Fassung: 15-8-2017

Tabelle 1: DATA QUALIFIKATION

THEMA	Firmenstandard		Verwendung	Punkte	Max. Punkte	A+ standard	A+ ergebnis	Erreicht
	Nieder	Ober Grenze						
Pflanzenschutz	Grün	1563,8-2100 kg	139,6	14,9	14,9			
	Orange	938,3-1400 kg	172,9	19,8	19,8			
	Rot	312,8-630 kg	40,4	14,9	14,9			
Gesamt				49,6	49,6	85 %	100 %	ja
Energie Gesamt		7840-19180 GJ	906,9	10,8	10,8	75 %	100 %	ja
Düngemittel	Stickstoff	14200-28400 kg	7351,1	14,8	14,8			
	Phosphor	2600-4020 kg	1220,9	14,8	14,8			
Gesamt				29,6	29,6	75 %	100 %	ja
Abfall		0-130	130	10	10			
Wasser								
Zertifiziertes Zuchtmaterial				0	10			
Gesamtergebnis (Punkte)				100	110	90	100	ja
UNTERNEHMEN QUALIFIKATION				A+				

VERBRAUCH UNTERNEHMEN PRO 13 PERIODEN

<-----> = Obere Grenze <.....> = Untere Grenze



QUALIFIKATION UND PERIODE GRAFIKEN

MPS Firmennummer:

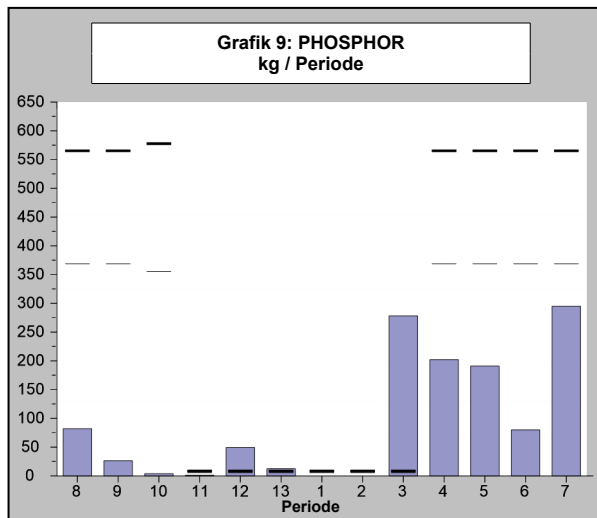
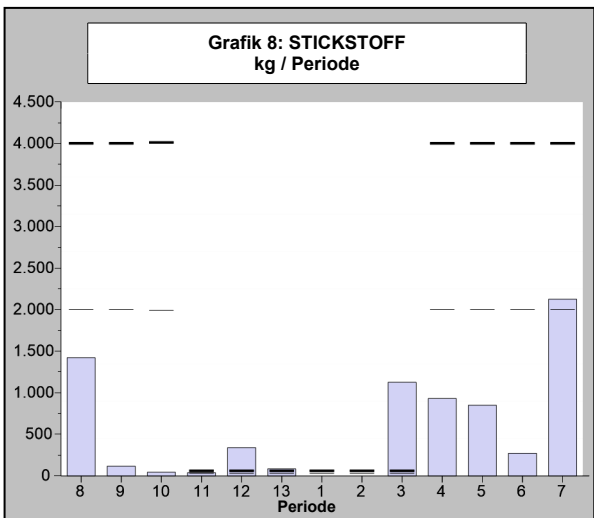
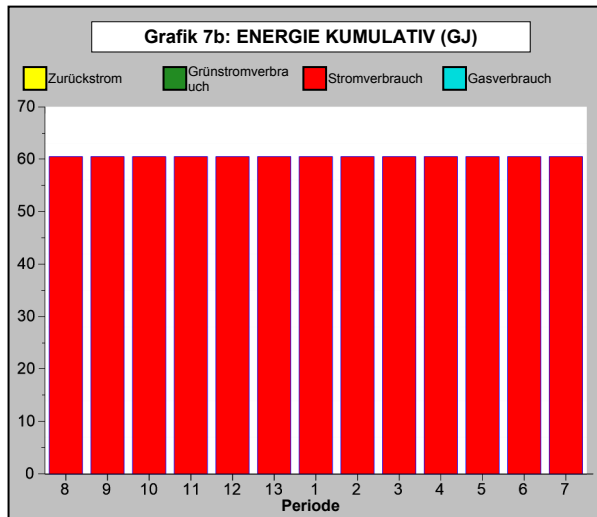
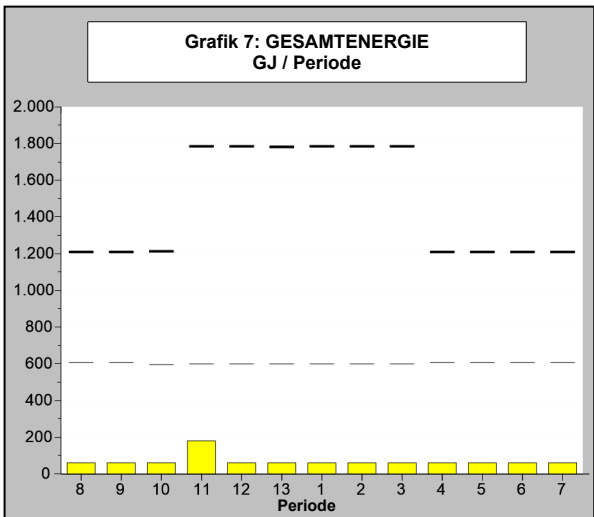
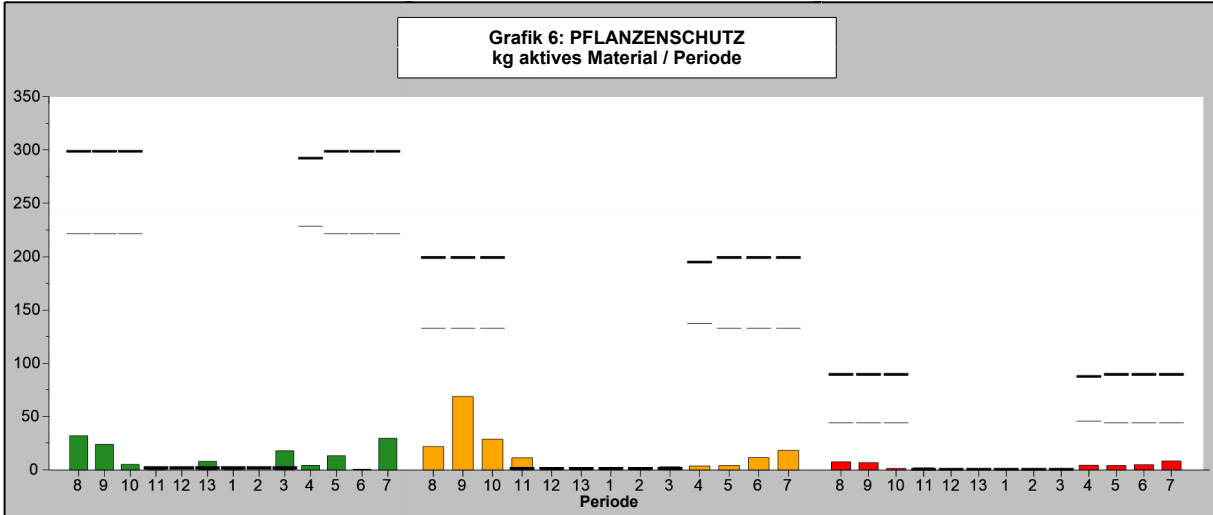
804551/01

Gültig: Periode 8-2016 bis Periode 7-2017

Firmenname: BCM Baumschule Christoph Marken GmbH & Co. KG (gesamt)

Fassung: 15-8-2017

<-----> = Obere Grenze <-----> = Untere Grenze



MPS-Übersicht Zusammensetzung der Qualifikation

MPS Firmennummer:

804551/01

Gültig: Periode 8-2016 bis Periode 7-2017

Firmenname: BCM Baumschule Christoph Marken GmbH & Co. KG (gesamt)

Fassung: 15-8-2017

Zusammensetzung von Punkten MPS Umweltzertifiziertes Zuchtmaterial

Zertifiziertes Zuchtmaterial	Durchschnitt Fläche	Ihre Punkte	Max. Punkte
Gesamtanbaufläche 1)	480000 m2		
Fläche zertifiziertes Zuchtmaterial MPS	0 m2	0	10
Fläche zertifiziertes Zuchtmaterial GLOBALGAP	0 m2	0	5
Gesamtpunktzahl für das zertifizierte Zuchtmaterial		0	10

1) Insgesamt bedeutet: die Gesamtfläche überdachte Anbau und Freiland und die zweite Ernte-Schicht. Nicht enthalten ist die unbebaute Fläche.

Überblick Umweltzonen

Periode	8	9	10	11	12	13	1	2	3	4	5	6	7
Umweltzone	Zone 6	Zone 6	Zone 6	Zone 6	Zone 6	Zone 6	Zone 6	Zone 6	Zone 6	Zone 6	Zone 6	Zone 6	Zone 6

Unternehmen Nutzung von MPS-MIND

Pesticide	Indicator Farbe	Wirkstoff	Jährliche Verwendung in kg		
			Wirkstoff Grün	Orange	Rot
Acrobat Plus WG	●	dimethomorph		2,520	
	●	mancozeb	17,052		
Actara	●	thiamethoxam			0,225
Aliette WG	●	fosetyl-al	9,600		
	●	fosetyl-al	4,476		
Amistar Opti	●	azoxystrobin		1,720	
	●	chlorthalonil	8,600		
Banvel M	●	dicamba			0,996
	●	mcpa			11,288
Bayfidan	●	triadimenol		0,025	
Bulldock	●	beta-cyfluthryne		0,225	
Butisan	●	metazachlor	11,025		
Calypso	●	thiacloprid		2,174	
Collis	●	boscalid	0,320		
	●	kresoxim-methyl	0,160		
Confidor WG 70	●	imidacloprid			5,004
Cuprozin progress	●	kupferhydroxid		1,915	
Dantop	●	clothianidin			0,819
Decis flüssig 25 EC	●	deltamethrin		0,049	
Discus	●	kresoxim-methyl	0,460		
Dithane Neo Tec	●	mancozeb	36,328		
Flexidor	●	isoxaben			13,375
Funguran Progress	●	kupferhydroxid		10,472	
Interratox Köderblöcke	●	bromadiolon			0,009
Karate mit Zeon Technologie	●	lambda-cyhalothrin			0,532
Kerb Flo	●	propyzamid	25,840		
Kumulus WG	○	schwefel			
Luna Sensation	●	fluopyram	0,173		
	●	trifloxystrobin	0,173		
MaisTer Flüssig	●	foramsulfuron	0,392		
	●	iodosulfuron-methyl-natrium	0,013		
	●	isoxadifen ethyl		0,392	
Mirage 45 EC	●	prochloraz		1,080	
Mogeton TOP	●	quinoclammin	0,375		
NeemAzal t/s	●	azadirachtine-a	0,005		
Ortiva	●	azoxystrobin		12,605	
Phytavis	○	reinigungsmittel andere			

MPS-Übersicht Zusammensetzung der Qualifikation

MPS Firmennummer: **804551/01**

Gültig: Periode 8-2016 bis Periode 7-2017

Firmenname: BCM Baumschule Christoph Marken GmbH & Co. KG (gesamt)

Fassung: 15-8-2017

Unternehmen Nutzung von MPS-MIND

Pesticide	Indicator Farbe	Wirkstoff	Jährliche Verwendung in kg		
			Wirkstoff Grün	Orange	Rot
Polyram WG	●	metiram		71,610	
Previcur Energy	●	fosetyl		1,550	
	●	propamocarb	2,650		
Proplant	●	propamocarb	10,830		
Ridomil Gold MZ	●	mancozeb	7,302		
	●	metalaxyl-m		0,456	
Roudup PowerFlex	●	glyphosat		29,472	
Roundup	●	glyphosat		11,160	
Roundup- ultra	●	glyphosat		16,560	
Roundup UltraMax	●	glyphosat		3,195	
Rovral WG (DE)	●	iprodion			0,150
Score	●	difenoconazol			6,215
Signum	●	boscalid	0,401		
	●	pyraclostrobin		0,101	
Starane Ranger	●	fluroxypyr		1,800	
	●	triclopyr			1,800
Steward	●	indoxacarb		0,132	
Switch	●	cyprodinil		1,718	
	●	fludioxonil	1,145		
Teldor	●	fenhexamid	2,295		
Vertimec	●	abamectin		0,005	
Vorox F	●	flumioxazin		2,010	
Jährliches Unternehmens Verwendung von Wirkstoff			139,614	172,944	40,413

ÜBERBLICK AUFGEZEIGNETEN DATEN

MPS Firmennummer: **804551/01**
 Firmenname: BCM Baumschule Christoph Marken GmbH & Co. KG (gesamt)

Gültig: Periode 8-2016 bis Periode 7-2017
 Fassung: 15-8-2017

Code	Umschreibung	Maßeinheit	Periode 1	Periode 2	Periode 3	Periode 4	Periode 5	Periode 6	Periode 7	Zwischensum	Jahr Gesamt
FORMULAR ABGEBEBEN			ja	ja	ja	ja	ja	ja	ja		
PFLANZENSCHUTZMITTEL											
452100	Acrobat Plus WG	gramm							26000	26000	28000
621200	Actara	gramm						400		400	900
11561	Aliette WG	gramm									12000
309900	Aliette WG	gramm									6000
574800	Amistar Opti	ml					2000		16500	18500	21500
002300	Banvel M	ml				5500	6700	7000	4000	23200	33200
3354500	Bayfidan	ml					100			100	100
239770	Bulldock	ml					120	4200	1400	5720	8720
340100	Butisan	ml				2600	3000	1000	6450	13050	22050
471400	Calypto	ml					50		480	530	4530
520300	Collis	ml						100	500	600	1600
418500	Confidor WG 70	gramm							4270	4270	7149
689500	Cuprozin progress	ml									5000
2558300	Dantop	gramm						700		700	1638
297300	Decis flussig 25 EC	ml				360		120	300	780	1958
433100	Discus	gramm				360	50	310	200	920	920
392400	Dithane Neo Tec	gramm				3700	13000		5000	21700	48438
367300	Flexidor	ml				3950	3300	2300	6700	16250	26750
689600	Funguran Progress	gramm							4500	4500	19500
3136	Interratox Köderblöcke	gramm									1731
467500	Karate mit Zeon Technologie	ml					200	400	500	1100	5320
622000	Kerb Flo	ml			45000					45000	64600
3227300	Kumululus WG	gramm		1600			300		10500	12400	12400
721400	Luna Sensation	ml									692
616900	MaisTer Flüssig	ml					800	450	1800	3050	13050
421600	Mirage 45 EC	ml									2400
666800	Mogeton TOP	gramm									750
4436	NeemAzal t/s	ml						500		500	500
456000	Ortiva	ml		200				20000	12200	32400	50420
3142	Phytavis	ml									9231
398600	Polyram WG	gramm	1100							1100	102300
13221	Previcur Energy	ml									5000
450800	Proplant	ml									15000
441200	Ridomil Gold MZ	gramm					700			700	11409
614900	Roudup PowerFlex	ml				6000		13400	17000	36400	61400
6483	Roundup	ml									31000
2414200	Roundup- ultra	ml			6000					6000	46000

ÜBERBLICK AUFGEZEIGNETEN DATEN (Fortsetzung)

MPS Firmennummer: **804551/01**
 Firmenname: BCM Baumschule Christoph Marken GmbH & Co. KG (gesamt)

Gültig: Periode 8-2016 bis Periode 7-2017
 Fassung: 15-8-2017

Code	Umschreibung	Maßeinheit	Periode 1	Periode 2	Periode 3	Periode 4	Periode 5	Periode 6	Periode 7	Zwischensum	Jahr Gesamt
PFLANZENSCHUTZMITTEL (Fortsetzung)											
519100	Roundup UltraMax	ml					7100			7100	7100
6270	Rovral WG (DE)	gramm		200						200	200
435300	Score	ml		160				3200	1500	4860	24860
548300	Signum	gramm					1500			1500	1500
542200	Starane Ranger	ml			3000	5000				8000	18000
462900	Steward	gramm									440
441900	Switch	gramm	240				1500			1740	4580
453300	Teldor	gramm	4500							4500	4500
370400	Vertimec	ml				250				250	250
489500	Vorox F	gramm			900	570	120		1230	2820	4020
WASSER											
21	Wassergabe	m3	150	150	150	150	150	150	150	1050	64295
22	Freigesetztes Brauchwasser	m3	150	150	150	150	150	150	150	1050	64295
23	Wiederverwendetes Brauchwasser	m3	150	150	150	150	150	150	150	1050	64295
ENERGIE											
4	Elektrizitätsverbrauch (gesamt)	kWh	6724	6724	6724	6724	6724	6724	6724	47068	87412
54	Diesel	liter									3392
DÜNGEMITTEL											
328	Bittersalz	kg									103
827	Granukal	kg									120
640	Harnstoff 46	kg							50	50	145
829	Hornspäne 14+0+0	kg						39,4	80	119,4	320,4
539	Kaliumsulfat	kg									25
319	Kalkamonsalpeter	kg							1250	1250	3650
782	NovaTec premium 15+3+20	kg							1500	1500	3600
697	Osmocote Exact Hi.End 15+9+11+2	kg			3621	2785	1911		3059	11376	11747
696	Osmocote Pro 16+11+10+2MgO	kg			2439	1365	1870	1666,5	1534	8874,5	9317,5
636	Osmocote Topdress NT 22+5+6+2MgO+TE	kg			875	1250	1200		3750	7075	8325
774	Perlka Kalkstickstoff nitrathaltig	kg				100				100	350
784	PlantoSan 20+10+15+6+2	kg									500
671	Radigen	kg			159,2	101,2		16	73	349,4	363,4
714	Schwefelsaures Ammoniak	kg									150
631	Scotts Foliar Feed 27+15+12	kg									15

ÜBERBLICK AUFGEZEIGNETEN DATEN (Fortsetzung)

MPS Firmennummer: **804551/01**
 Firmenname: BCM Baumschule Christoph Marken GmbH & Co. KG (gesamt)

Gültig: Periode 8-2016 bis Periode 7-2017
 Fassung: 15-8-2017

Code	Umschreibung	Maßeinheit	Periode 1	Periode 2	Periode 3	Periode 4	Periode 5	Periode 6	Periode 7	Zwischensum	Jahr Gesamt
------	--------------	------------	--------------	--------------	--------------	--------------	--------------	--------------	--------------	-------------	-------------

DÜNGEMITTEL (Fortsetzung)

655	Wuxal Top N 12+4+6	liter									3000
-----	--------------------	-------	--	--	--	--	--	--	--	--	------

UMWELTCLUSTER

Überdachte Anbau									
30	NURSERY STOCK 1	m2	20000	20000	20000	20000	20000	20000	20000
Zwischensumme			20000	20000	20000	20000	20000	20000	20000
Freilandkultur									
120	NURSERY STOCK container 2	m2	460000	460000	460000	460000	460000	460000	460000
132	NURSERY STOCK Remainder	m2	0	0	0	0	0	0	0
Zwischensumme			460000	460000	460000	460000	460000	460000	460000
Zertifiziertes Zuchtmaterial									
661	MPS-ABC zertifiz. Zuchtmaterial überdachter Anbau	m2	0	0	0	0	0	0	0
664	GLOBALGAP zertifiziertes Zuchtmat. Freilandanbau	m2	0	0	0	0	0	0	0

ALLGEMEINER FRAGEBOGEN

MPS-Mind

Wasserfläche

3900 Wie groß ist der Abstand zwischen ihrer Grundstücksgrenze und dem nächstgelegenen Oberflächengewässer? < 250 Meter

Schutz der angebauten Pflanzen

3910 Ist diese Teil Registrierung mehr als 95% überdacht? nein
 3901 Wie hoch ist der Prozentsatz des überdachten Anbaus 0 - 25% Überdachter Anbau
 3909 Sind alle Grenzen Ihrer bebauten Fläche in richtung eines Oberflächengewässers mit Sperrbepflanzung, einem (lebendigen) Windschutz oder einer nicht ang ja

Grundstücksböschungen

3902 Wieviel beträgt die maximale Böschung innerhalb dieser Teilregistrierungseinheit aufgrund von Bodenebenenheiten? flach

Ausspülen im Grundwasser

3903 Bepflanzen Sie mehr als 95 % der Fläche auf Substrat mit Rezirkulation der gesamten Wassermenge (weniger als 3% spritzen)? Nein
 3904 Welches ist die Mindestgrundwassertiefe auf ihren bebauten Flächen? 3 - 15 Meter

ÜBERBLICK AUFGEZEIGNETEN DATEN (Fortsetzung)

MPS Firmennummer: **804551/01**
Firmenname: BCM Baumschule Christoph Marken GmbH & Co. KG (gesamt)

Gültig: Periode 8-2016 bis Periode 7-2017
Fassung: 15-8-2017

ALLGEMEINER FRAGEBOGEN

MPS-Mind

3905	Welches ist die geringste vorkommende organische Konzentration in der Erde im rahmen dieser Teil Registrierung?	< 1,5%
3906	Wieviel betragen die durchschnittliche Niederschläge pro Jahr? (falls unbekannt, bitte nicht beantworten)	600 - 1500 Mm pro Jahr
3907	Wieviel Monate sind äußerst trocken (weniger als 2% der totalen Jährlichen Niederschläge pro Monat)?	< 2 Monate
3908	Wie hoch ist die durchschnittliche Temperatur während des kaltesten Monates? (falls unbekannt, bitte nicht beantworten)	durchschnittlich < 20 Grad

MPS-OEX

Außenwändeschirme:

3950	Erfolgt während der Nachtbelichtung eine Abschirmung der Außenwände?	Nein
------	--	------

Dachschirme:

3951	Erfolgt während der Nachtbelichtung eine Abschirmung mit Hilfe des Dachschirms?	Nein
------	---	------

CO2

3953	Findet eine CO2-Dosierung statt?	Nein
------	----------------------------------	------

Substrat

3957	Erfolgt Ihres Gewächshaus auf Substrat?	Nein
------	---	------

Diffuser Belichtung

3961	Haben Sie diffusen Glas auf ihrem Gewächshaus?	Nein
3963	Haben Sie diffuse Folie auf Ihrem Foliengewächshaus?	Nein
3965	Haben Sie diffuse Schirmer in einem Gewächshaus?	Nein
3967	Benutzen Sie einen diffuser Beschichtung auf einem Gewächshaus?	Nein

Abfallmanagement

41	Wird das organische Abfall auf vertretbare Weise verarbeitet?	Ja
42	Wird das Papier auf vertretbare Weise verarbeitet?	Ja
43	Wird das Plastik auf vertretbare Weise verarbeitet?	Ja

ÜBERBLICK AUFGEZEIGNETEN DATEN

MPS Firmennummer: **804551/01**
 Firmenname: **BCM Baumschule Christoph Marken GmbH & Co. KG (gesamt)**

Gültig: Periode 8-2016 bis Periode 7-2017
 Fassung: 15-8-2017

Code	Umschreibung	Maßeinheit	Periode 8	Periode 9	Periode 10	Periode 11	Periode 12	Periode 13	Zwischensum
FORMULAR ABGEBEBEN			ja	ja	ja	ja	ja	ja	
PFLANZENSCHUTZMITTEL									
452100	Acrobat Plus WG	gramm	2000						2000
621200	Actara	gramm	500						500
11561	Aliette WG	gramm	12000						12000
309900	Aliette WG	gramm		6000					6000
574800	Amistar Opti	ml	3000						3000
002300	Banvel M	ml	5000	5000					10000
3354500	Bayfidan	ml							
239770	Bulldock	ml	3000						3000
340100	Butisan	ml	4000	5000					9000
471400	Calypto	ml	2000		2000				4000
520300	Collis	ml	1000						1000
418500	Confidor WG 70	gramm	714		714	1450			2878
689500	Cuprozin progress	ml	4000	1000					5000
2558300	Dantop	gramm	938						938
297300	Decis flüssig 25 EC	ml	988	140			50		1178
433100	Discus	gramm							
392400	Dithane Neo Tec	gramm	11589	11589	1159	2400			26737
367300	Flexidor	ml	4000	5000	1500				10500
689600	Funguran Progress	gramm	5000	5000	5000				15000
3136	Interratox Köderblöcke	gramm	577	577	577				1731
467500	Karate mit Zeon Technologie	ml	2000		2000	220			4220
622000	Kerb Flo	ml						19600	19600
3227300	Kumulus WG	gramm							
721400	Luna Sensation	ml	231	231	231				693
616900	MaisTer Flüssig	ml	3000	4000	3000				10000
421600	Mirage 45 EC	ml				2400			2400
666800	Mogeton TOP	gramm		750					750
4436	NeemAzal t/s	ml							
456000	Ortiva	ml	7500	4000	5000		800	720	18020
3142	Phytavis	ml	3077	3077	3077				9231
398600	Polyram WG	gramm		80200	17500	3500			101200
13221	Previcur Energy	ml	4000	1000					5000
450800	Proplant	ml	5000	5000	5000				15000
441200	Ridomil Gold MZ	gramm	5073	5637					10710
614900	Roudup PowerFlex	ml	25000						25000
6483	Roundup	ml		12000		19000			31000
2414200	Roundup- ultra	ml		10000	30000				40000

ÜBERBLICK AUFGEZEIGNETEN DATEN (Fortsetzung)

MPS Firmennummer: **804551/01**
 Firmenname: BCM Baumschule Christoph Marken GmbH & Co. KG (gesamt)

Gültig: Periode 8-2016 bis Periode 7-2017
 Fassung: 15-8-2017

Code	Umschreibung	Maßeinheit	Periode 8	Periode 9	Periode 10	Periode 11	Periode 12	Periode 13	Zwischensum
------	--------------	------------	--------------	--------------	---------------	---------------	---------------	---------------	-------------

PFLANZENSCHUTZMITTEL (Fortsetzung)

519100	Roundup UltraMax	ml							
6270	Rovral WG (DE)	gramm							
435300	Score	ml	10000	10000					20000
548300	Signum	gramm							
542200	Starane Ranger	ml				10000			10000
462900	Steward	gramm	440						440
441900	Switch	gramm			2000			840	2840
453300	Teldor	gramm							
370400	Vertimec	ml							
489500	Vorox F	gramm	1200						1200

WASSER

21	Wassergabe	m3	22083	12619	12619	12619	3155	150	63245
22	Freigesetztes Brauchwasser	m3	22083	12619	12619	12619	3155	150	63245
23	Wiederverwendetes Brauchwasser	m3	22083	12619	12619	12619	3155	150	63245

ENERGIE

4	Elektrizitätsverbrauch (gesamt)	kWh	6724	6724	6724	6724	6724	6724	40344
54	Diesel	liter				3392			3392

DÜNGEMITTEL

328	Bittersalz	kg			28	75			103
827	Granukal	kg	40	40	40				120
640	Harnstoff 46	kg			20	75			95
829	Hornspäne 14+0+0	kg	39	82	80				201
539	Kaliumsulfat	kg			25				25
319	Kalkamonsalpeter	kg	2400						2400
782	NovaTec premium 15+3+20	kg	2100						2100
697	Osmocote Exact Hi.End 15+9+11+2	kg		371					371
696	Osmocote Pro 16+11+10+2MgO	kg	117	246	80				443
636	Osmocote Topdress NT 22+5+6+2MgO+TE	kg	1250						1250
774	Perlka Kalkstickstoff nitrathaltig	kg	250						250
784	PlantoSan 20+10+15+6+2	kg	500						500
671	Radigen	kg		14					14
714	Schwefelsaures Ammoniak	kg	50	50	50				150
631	Scotts Foliar Feed 27+15+12	kg					15		15

ÜBERBLICK AUFGEZEIGNETEN DATEN (Fortsetzung)

MPS Firmennummer: **804551/01**
 Firmenname: BCM Baumschule Christoph Marken GmbH & Co. KG (gesamt)

Gültig: Periode 8-2016 bis Periode 7-2017
 Fassung: 15-8-2017

Code	Umschreibung	Maßeinheit	Periode 8	Periode 9	Periode 10	Periode 11	Periode 12	Periode 13	Zwischensum
------	--------------	------------	--------------	--------------	---------------	---------------	---------------	---------------	-------------

DÜNGEMITTEL (Fortsetzung)

655	Wuxal Top N 12+4+6	liter					2400	600	3000
-----	--------------------	-------	--	--	--	--	------	-----	------

UMWELTCLUSTER

Überdachte Anbau									
30	NURSERY STOCK 1	m2	20000	20000	20000	20000	20000	20000	
	Zwischensumme		20000	20000	20000	20000	20000	20000	
Freilandkultur									
120	NURSERY STOCK container 2	m2	460000	460000	460000	460000	460000	460000	
132	NURSERY STOCK Remainder	m2	0	0	0	0	0	0	
	Zwischensumme		460000	460000	460000	460000	460000	460000	
Zertifiziertes Zuchtmaterial									
661	MPS-ABC zertifiz. Zuchtmaterial überdachter Anbau	m2	0	0	0	0	0	0	
664	GLOBALGAP zertifiziertes Zuchtmat. Freilandanbau	m2	0	0	0	0	0	0	

CO2 Anzeige

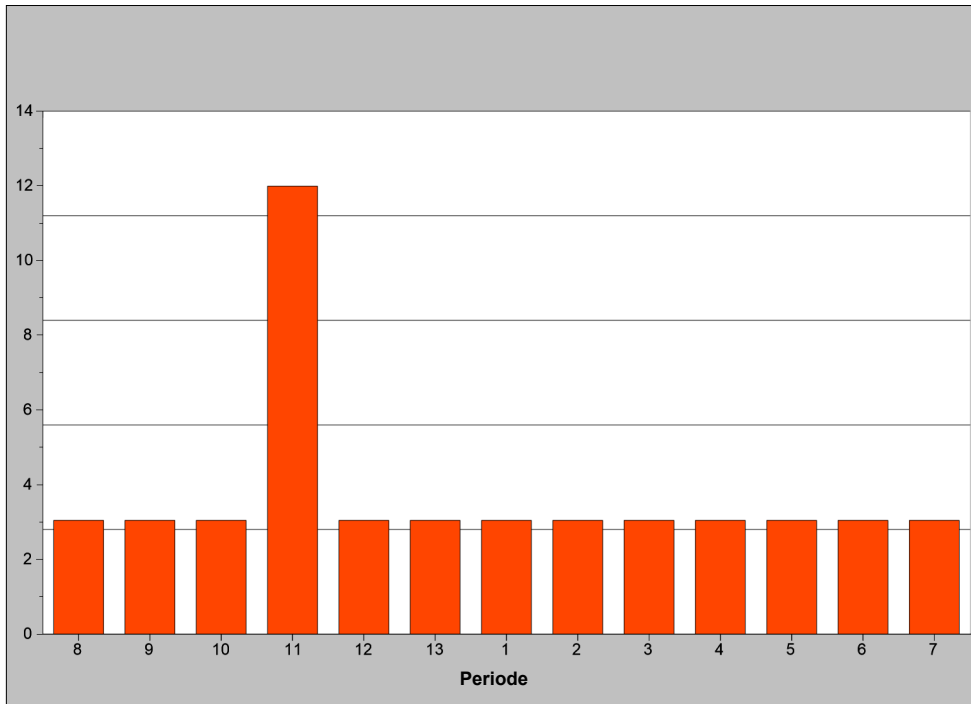
MPS Firmennummer: **804551/01**
Firmenname: BCM Baumschule Christoph Marken GmbH & Co. KG

Gültig: Periode 8-2016 bis Periode 7-2017
Fassung: 15-8-2017

Bewertung CO2-Emission pro Energiequelle pro Jahr (x 1000 kg)

Code		CO2-Produktion (x 1000)
4	Elektrizitätsverbrauch (gesamt)	40
54	Diesel	9
Gesamt		49

Bewertung CO2-Emission pro Zeitraum (x 1000 kg)



Haftungsausschluss: DUMMY HAFTUNGS AUSSCHLUSS Deutschland. Kann entfernt werden, wenn eine Lösung zu deaktivieren Häkchen beim Drucken CO2 ist.